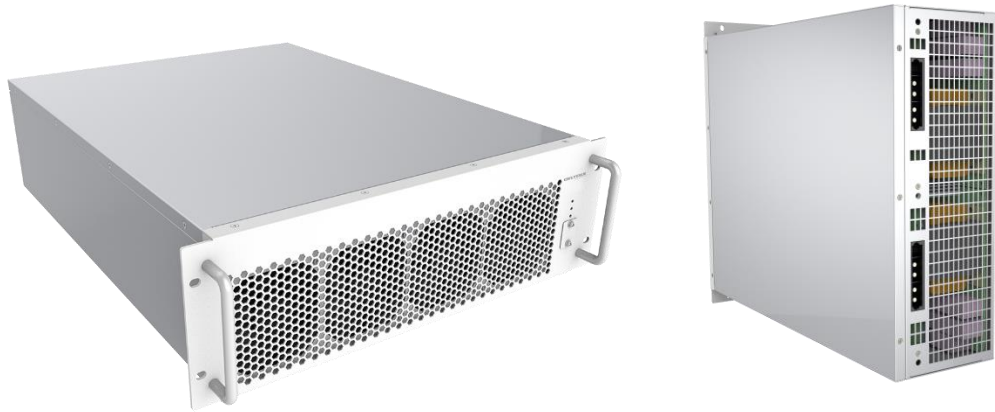


DELTRIX

charging solutions



PM 系列充电模块

The Deltrix PM系列的充电模块采用风道隔离的散热方案，产品防护等级高，环境适应能力强，可靠性更好。采用高效大功率IGBT模块设计方案，减少了功率器件数量，提高系统的可靠性。此充电模块输入范围600-850Vdc, 输出范围200-750Vdc可调，额定输出功率60KW. 具有输入过欠压保护、输出过流保护、输出过压保护、输出短路保护、过温降额及保护、报警功能。

主要特征

- 高功率密度节省系统空间，模块输出功率为 60KW.
- 较宽的输入电压范围，600-850Vdc 可调，输入浪涌保护设计.
- 超宽输出电压范围，200-750Vdc（可调）.
- 采用独特的辅助电源休眠技术，待机功耗 $\leq 5W$.
- 模块支持热插拔更换，更换时间小于 5 分钟，易维护.
- 模块满足各种电动汽车、电池组的快速充电需求.
- 恒功率输出范围：500Vdc~750Vdc，充电稳定、安全、快速.
- 前级可与 AC/DC 模块配套使用，也可单独使用应用于充电系统中.
- 模块可直接应用于直流母线式光储充系统中.
- 在标准输出功率下效率高达 97% .
- 输入过压保护、欠压报警、输出过流、短路保护、过温保护功能 .

应用领域

- 带储能的电动汽车充电器
- 带有直流母线和储能的智能电网
- 直流母线式光储充系统

技术规格

产品型号	60PM
输入参数	
输入电压	600-850Vdc
额定输入电压值	800Vdc
最大输入电流	< 102 A
输出参数	
输出电压范围	200 – 750 Vdc
恒功率输出电压范围	500 – 750 Vdc
最大输出功率	60kW
输出电流范围	0 – 120A
稳压精度	≤± 0.5 %
稳流精度	≤± 1 %
效率	>97%
输出保护	输入过压保护，输入欠压保护，输出过压保护，输出过流及短路保护，过温保护
环境条件	
工作温度	-30~65°C
相对湿度	≤95%
海拔高度	< 2000m
噪声	≤60 dB
一般特性	
模块指示灯	绿灯-运行，黄灯-警示，红灯-故障
内部通信	CAN Bus
外形尺寸(mm)	490 x 360 x 125 mm (L x W x H)
重量	≤25kg
合规与安全性	RoHS: EN 50581
冷却方式	强制风冷
储存温度	-40~80°C
储存湿度	10-95%
储存期	2 年
Part Numbers	60PM0750

HQ, Sales & Marketing – Hong Kong

Deltrix Limited

5J, Phase 2, Kaiser Estate
51 Man Yue Street
Hung Hom , Kowloon
Hong Kong

Tel.: +852 2765 8787

E-Mail: info@deltrix.com

Sales & Marketing –Ireland

Deltrix (Europe) Limited

Unit 11E
Six Cross Roads Business Park
Carriganard
Waterford City, X91 X851
Co. Waterford
Ireland

Tel.: +353 (1) 5390606

E-Mail: info@deltrix.com

www.deltrixchargers.com